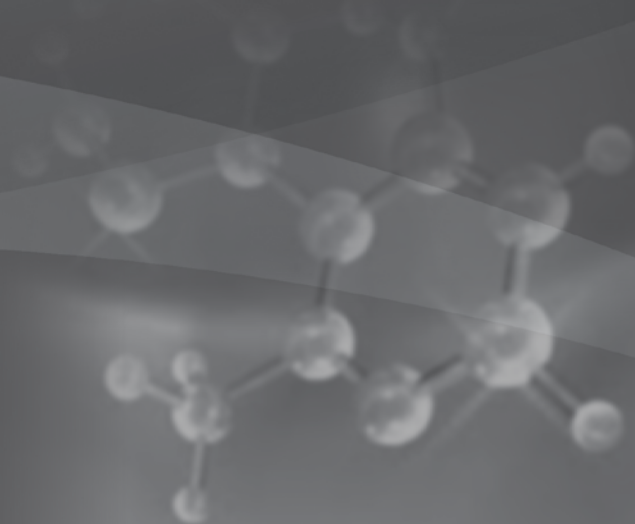


EBER

EBER[®] · EVALUACIÓN BIOCIBERNÉTICA DE LA EDAD REAL



EBER (EVALUACIÓN BIOCIBERNÉTICA DE LA EDAD REAL) es el resultado de la experiencia clínica y la anamnesis de consulta del profesor Felipe Hernández Ramos, reconocido pionero en el sector de la nutriterapia en España.

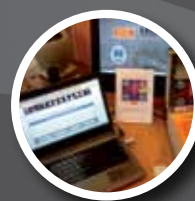
EBER consta de **dos herramientas fundamentales**:

1^a EBER DA VINCI.

Es un programa de gestión de consulta con diferentes tipos de cuestionarios en función de las características del paciente (**EBER[®] BÁSICO, NEUROTRANSMISORES, ESTRÉS OXIDATIVO, SENSIBILIDAD QUÍMICA, FLORES DE BACH...**) que además cuenta con una ayuda a la interpretación de valores alterados en análisis clínicos y posible yatrogenia por fármacos.

El sistema permite establecer claramente y de forma gráfica las posibles alteraciones de salud (cardiovascular, gástrico, hepatobiliar, renal, distonía neurovegetativa, bajo en ácidos grasos, respiratorio, inmunológico, homeostasis -pH-, etc).

Además, contiene una sección donde se pueden seleccionar los datos obtenidos mediante un sistema externo de biorresonancia cuántica (ver punto 2º), para luego poder comparar ambas fuentes de información y llegar a una valoración coherente del estado de salud del paciente. ■



2^a EBER QUANTUM SYSTEM.

Equipo de **biorrresonancia cuántica**, de valoración de salud (no de tratamiento) que permite obtener de manera sencilla y rápida multitud de datos de salud del paciente que luego podrán ser contrastados con los resultados del TEST EBER® para proporcionar al profesional una visión coherente sobre en qué alteraciones de salud conviene centrar las recomendaciones terapéuticas.




Ninguno de los dos sistemas de valoración pretende establecer un diagnóstico clínico. Son ayudas de consulta para valorar el estado de salud del paciente y, en caso necesario, recomendar otras pruebas clínicas que ayuden llegar a dicho diagnóstico.



Con los resultados de ambos sistemas, podemos solicitar al programa que nos genere un informe resumido de resultados.

Una vez analizado el informe de resultados, podemos decidir en qué alteraciones de salud queremos incidir y así proceder a generar un PPS **“Programa Personal de Salud”** con las recomendaciones correspondientes de Nutrición Celular Activa, Nutrición Ortomolecular, Flores de Bach (si se incluyen) y Dietoterapia. ■





A propósito de la Biorresonancia Quántica

La materia es energía comprimida que irradia energía. Toda sustancia, al igual que toda célula y cualquier parte del cuerpo, pero también virus, bacterias, polen, etc., también irradian energía y poseen, por tanto, una longitud de onda o frecuencia muy determinada y típica con una característica totalmente individual. Esta recibe el nombre de patrón de frecuencia.

La medicina cuántica considera que el principal motivo de enfermedad es un cambio en el giro y en la órbita de los electrones fuera del núcleo atómico. Esta variación provoca un cambio en los mismos átomos (materia básica que a la vez generará un cambio en pequeñas biomoléculas, grandes biomoléculas, células y, finalmente, en los órganos).

Las señales de ondas electromagnéticas emitidas representan el estado del cuerpo humano y varían según las diferentes condiciones del cuerpo: salud, poca salud, enfermedad, etc. Si podemos determinar las diferentes señales de onda electromagnética, podemos también determinar el estado vital del cuerpo.

Si se altera la comunicación entre las células, se impide de manera evidente el trabajo de las mismas, lo cual se puede manifestar, con mayor o menor rapidez, en primer lugar con trastornos indefinidos del estado de ánimo, falta de rendimiento, cansancio crónico y posteriormente también con alteraciones orgánicas y los síntomas correspondientes.



Los sistemas de valoración cuántica poseen una base de datos con miles de frecuencias incorporadas correspondientes a diversos estados de salud, alteraciones metabólicas, tóxicos y toxinas, valores de exceso o de defecto en componentes orgánicos, etc, que serán contrastadas con las frecuencias presentes en el sujeto a analizar. El Sistema EBER® QUANTUM SYSTEM cuenta con cuatro canales de entrada mediante la sonda (o sondas, depende del modelo) para el envío de estas frecuencias. Si detecta que hay una reciprocidad o resonancia de determinadas frecuencias, las alistará para su posterior estudio, que siempre debe ser contrastado con el estado clínico del sujeto testado y las pruebas clínicas que aporte.

El EBER® QUANTUM SYSTEM engloba diversas técnicas innovadoras de resonancia cuántica, bioinformática, ingeniería eléctrica y otras disciplinas. Tomando la medición cuántica como base teórica, aplica un avanzado equipamiento electrónico para detectar el campo magnético débil de las células humanas con el objetivo de analizarlo científicamente (física cuántica). De esta manera se analiza y se determina el estado de salud y los posibles problemas que presenta o puede llegar a presentar el sujeto analizado.

El EBER® QUANTUM SYSTEM es una guía individualizada de consulta de salud para la persona y entre otras ventajas cabe destacar el hecho de ser un sistema completo, no invasivo, práctico, simple, rápido y económico. El EBER® QUANTUM SYSTEM no realiza terapias, es un sistema exclusivamente creado para la valoración bioenergética del estado de salud. ■

LA ADQUISICIÓN DEL **SISTEMA EBER®** DA DERECHO A:

- Garantía de **2 años** tanto en el hardware como en el software.
- Posibilidad de asistencia a seminarios de formación.
- Teléfono y e-mail de **asesoría técnica informática**. Ante cualquier duda sobre instalación, compatibilidades, gestión informática de datos.
- E-mail de asesoramiento técnico para la interpretación de datos complejos.
- Acceso a la zona restringida de la web **www.eberdavinci.com** para obtener información de interés y descargarse las posibles actualizaciones.



Instituto de Nutrición Celular Activa

C/Fuenterrabía 31, 1º
20005 Donostia · Gipuzkoa

T.: 943 29 27 66
www.nutricioncelular.es
www.eberdavinci.com



Distribuidor en exclusiva

